

Philippe Lebeau, auteur-dialoguiste, comédien

Auteur des versions françaises de :



MINDHUNTER

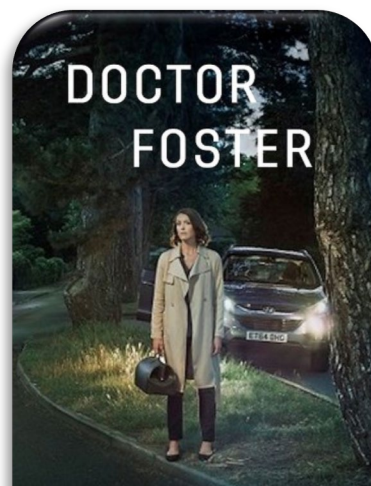
Drame psychologique.
Saison 1, 2/10 épisodes
Format : 52 min.
Série américaine de David Fincher d'après *Mindhunter : dans la tête d'un profileur*, de Mark Olshaker et John E. Douglas.

Avec Jonathan Groff, Holt McCallan, Anna Torv.
Produit par Netflix.
2017
Société : TVS



BLINDSPOT

Action, drame.
Saison 1,2,3
Format : 45 min.
Série américaine créée par Martin Gero.
Avec Sullivan Stapleton, Jaimie Alexander.
Produit par Universal Television, Warner Television.
Première diffusion française le 13/09/2016.
Direction artistique : Christèle Würmser
Société : TVS



DOCTOR FOSTER

Drame.
Deux saisons, 5/10 épisodes.
Format : 45 min
Série britannique créée par Mike Bartlett pour BBC One.

Avec Suranne Jones, Bertie Carvel.
Produit par BBC One
Première diffusion française le 14/06/2016.
Société : NFKP



Emmy Award de la meilleure série 2017.

NETFLIX



Nomination au Prix du meilleur doublage de série, Concours A.T.A.A 2018

TF1



National Television Awards
Broadcastin Press Guild Award
British Television Academy Awards

8

Philippe Lebeau, auteur-dialoguiste, comédien

Auteur des versions françaises de :



STALKER

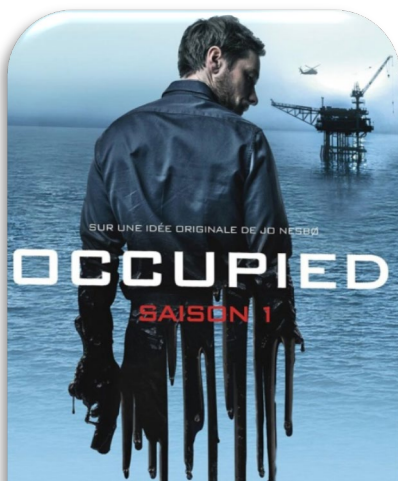
Action, espionnage.
Saison 1, 1/5 épisodes
Format : 52 min.
Série franco-britannique
adaptée de la série *Bron*
de Hans Rosenfeldt .

Avec Karl Robuck,
Clémence Poésy.
Produit par Canal+.
Première diffusion
française le 11/11/2013.
Direction artistique :
Christèle Wurmser
Société : Nice Fellow



Nomination : International
Emmy Award de la
meilleure série 2014.
Récompense : Meilleure
interprétation pour
Stephen Dillane

CANAL+



OCCUPIED

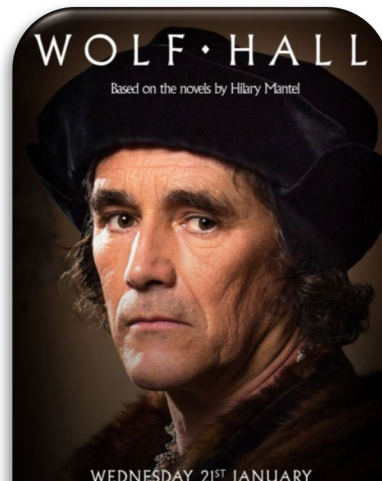
Action, drame.
Saison 1 et 2, 11/24
épisodes
Format : 55 min.
Série Israélienne créée
par Gideon Raff.

Avec Toram Toledano,
Yaël Abécassis, Yaël Eitan.
Produit par Keshet Media
Group.
Première diffusion
française le 09/11/2013.
Direction artistique :
Jean-Pascal Quilichini
Société : Nice Fellow



La série qui a inspiré
Homeland.
Israel Academy Award de
la meilleure série 2010.

arte



WOLF HALL

Drame, policier.
Deux saisons, 15/30
épisodes.
Format : 45 min
Série américaine créée par
Kevin Williamson.

Avec Kevin Bacon, James
Purefoy.
Produit par Warner Bros.
Television.
Première diffusion
française le 28/01/2014.
Direction artistique :
Christèle Wurmser
Société : TVS



Un casting de choix pour
une série terrifiante créée
par le scénariste de *Scream*.

TF1

Philippe Lebeau, auteur-dialoguiste, comédien
Auteur des versions françaises de :



TUNNEL

Action, espionnage.
Saison 1, 1/5 épisodes
Format : 52 min.
Série franco-britannique
adaptée de la série *Bron*
de Hans Rosenfeldt .

Avec Karl Robuck,
Clémence Poésy.
Produit par Canal+.
Première diffusion
française le 11/11/2013.
Direction artistique :
Christèle Wurmser
Société : Nice Fellow



Nomination : International
Emmy Award de la
meilleure série 2014.
Récompense : Meilleure
interprétation pour
Stephen Dillane

CANAL+



HATUFIM

Action, drame.
Saison 1 et 2, 11/24
épisodes
Format : 55 min.
Série Israélienne créée
par Gideon Raff.

Avec Toram Toledano,
Yaël Abécassis, Yaël Eitan.
Produit par Keshet Media
Group.
Première diffusion
française le 09/11/2013.
Direction artistique :
Jean-Pascal Quilichini
Société : Nice Fellow



La série qui a inspiré
Homeland.
Israel Academy Award de
la meilleure série 2010.

arte



FOLLOWING

Drame, policier.
Deux saisons, 15/30
épisodes.
Format : 45 min
Série américaine créée par
Kevin Williamson.

Avec Kevin Bacon, James
Purefoy.
Produit par Warner Bros.
Television.
Première diffusion
française le 28/01/2014.
Direction artistique :
Christèle Wurmser
Société : TVS



Un casting de choix pour
une série terrifiante créée
par le scénariste de *Scream*.

TF1

Philippe Lebeau, auteur-dialoguiste, comédien



24 HEURES CHRONO

Action, espionnage.
Saison 2 à 9, 91/180 épisodes
Format : 42 min.
Série américaine créée par Joel Surnow et Robert Cochran.

Avec Kiefer Sutherland, Mary Lynn Rajsclub.
Produit par la Fox.
Première diffusion française le 14/02/2002.
Direction artistique : Philippe Peythieu
Société : Nice Fellow

Golden Globe de la meilleure série télévisée dramatique 2004.
Emmy de la meilleure série 2006.
Coffret Dvd 9 saisons.



LES EXPERTS : MIAMI

Action.
Saison 7 à 10, 26 épisodes.
Format : 42 min.
Série américaine créée par Anna Donahue.

Avec David Caruso.
Produit par Atlantis et CBS Paramount télévision.
Première diffusion française le 07 /11/2012.
Direction artistique : Hervé Icovic
Société : Alter Ego

Séries soeurs
les Experts, les Experts : Manhattan, les Experts : Las Vegas.
Coffret Dvd 10 saisons.



XIII

Action, espionnage.
Deux saisons, 12/26 épisodes.
Format : 45 min
Série américaine créée par Duane Clarke.

Avec Stuart Townsend, Virginie Ledoyen.
Produit par Europacorp.
Première diffusion française le 18/04/2011.
Direction artistique : Lauren Alexandre
Société : Télétota

Inspiré de la bande dessinée de Jean Van Hamme et William Vance.



Philippe Lebeau, auteur-dialoguiste, comédien



NIKITA

Action, drame,
espionnage.
2 saisons, 15/45 épisodes
Format : 42 min.
Série américaine créée par
Craig Silverstein.

Avec Maggie Q., Shane
West.
Produit par la Warner.
Première diffusion
française le 4/01/2012
Direction artistique :
Christèle Wurmser
Société : TVS



Inspirée par le film de Luc
Besson.



LUTHER

Action, drame.
2 saisons, 5/10 épisodes
Format : 52 min.
Série britannique créée
par Neil Cross.

Avec Idris Elba, Ruth
Wilson.
Produit par la BBC.
Première diffusion
française le 23/04/2012
Direction artistique :
Claire Guyot
Société : Nice Fellow



« Série structurée, brutale,
sexy... » (Les Inrocks)
Coffret DVD 2 saisons.



**COLD CASE, AFFAIRES
CLASSEES**

Drame.
7 saisons, 78/156
épisodes
Format : 42 min.
Série américaine créée par
Meredith Stiehm et Jerry
Bruckheimer.

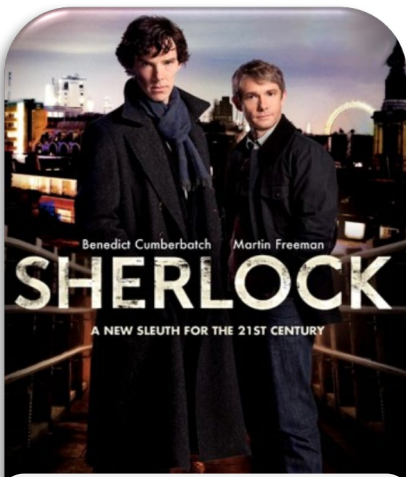
Avec Kathryn Morris,
Danny Pino
Produit par CBS
Première diffusion
française le 5/11/2004
Direction artistique :
Claire Guyot
Société : Nice Fellow



Régulièrement en tête des
audiences depuis le début
de sa diffusion...



Philippe Lebeau, auteur-dialoguiste, comédien



SHERLOCK

Comédie dramatique.
2 saisons, 3/6 épisodes
Format : 90 min.
Série britannique créée
par Mark Gatiss et Steven
Moffat.

Avec Benedict
Cumberbatch, Martin
Freeman.
Produit par la BBC.
Première diffusion
française le 4/01/2011
Direction artistique :
Roland Timsit
Société : Nice Fellow



*« Une réussite totale... et
pour une fois, la version
française est parfaite ! »*
(Côté Séries, mars 2003)
Coffret DVD 2 saisons.



ROME

Drame historique.
2 saisons, 12/24 épisodes
Format : 42 min.
Série américano-britanno-
italienne créée par John
Milius.

Avec Kevin Mc Kidd,
Ciaran Hinds, Ray
Stevenson.
Produit par HBO.
Première diffusion
française le 29/06/2006
Direction artistique : José
Luccioni
Société : Chinkel



Coffret DVD 2 saisons.
7 Emmy Awards
Nomination aux Golden
Globe 2005



PRIVATE PRACTICE

Drame.
5 saisons, 26/98 épisodes
Format : 42 min.
Série américaine créée par
Shonda Rhimes.

Avec Kate Walsh, Paul
Adelstein.
Produit par ABC.
Première diffusion
française le 21/06/2011
Direction artistique :
Valérie Siclay
Société : Dubbing
Brothers



Spin-off de la série Grey's
Anatomy
Coffret DVD des 3
premières saisons



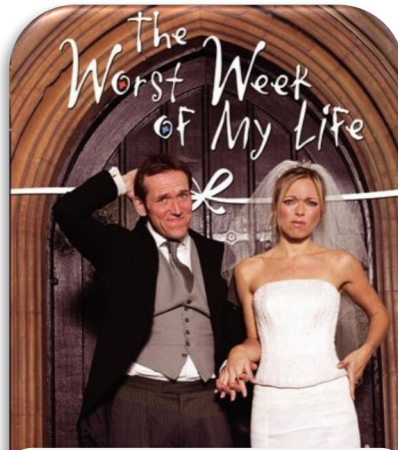
Philippe Lebeau, auteur-dialoguiste, comédien



ALIENS IN AMERICA

Comédie.
2 saisons de 3 épisodes
Format : 90 min.
Série britannique créée
par David Guarascio et
Moses Port.

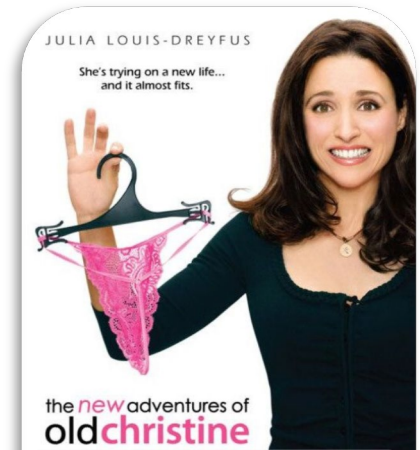
Avec Adhir Kalyan, Dan
Byrd.
Produit par CBS
Paramount.
Première diffusion
française le 1/12/2008
Direction artistique :
Roland Timsit
Société : Nice Fellow



**LA PIRE SEMAINE DE
MA VIE**

Comédie.
2 saisons 7/17 épisodes
Format : 30 min.
Série britannique créée
par Mark Bussel et Justin
Sbresni.

Avec Ben Miller, Sarah
Alexander.
Produit par la BBC.
Première diffusion
française le 10/07/2005
Direction artistique :
Patrick Floersheim
Société : TVS



OLD CHRISTINE

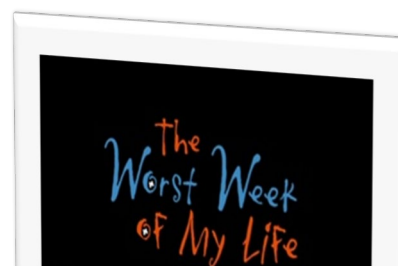
Comédie/Soap.
2 saisons, 13/35 épisodes
Format : 20 min.
Série américaine créée par
Kari Lizer.

Avec Julia Louis-Dreyfus,
Clark Gregg.
Produit par CBS.
Première diffusion
française le 16/01/2008
Direction artistique :
Martine Meirhaeghe
Société : Nice Fellow



« Délicieux », « subversif »,
« rafraîchissant »,
« désopilant »...
(cryptoseries.com)

CANAL+



Les événements
embarrassants vécus par
Howard Steel pendant la
semaine précédant son
mariage avec Mel Cook..

CANAL+



Emmy Award 2006
meilleure actrice dans une
série comique.

CANAL+

Philippe Lebeau, auteur-dialoguiste, comédien



LE DERNIER TEMOIN

Policier.
Saison 1 et 2 (5/13)
Format : 45 min.
Série allemande, créée
par Gregor Edlmann.

Avec Ulrich Mühe (*La vie
des autres*)
Première diffusion
française le 4/06/2007.
Direction artistique :
Claudio Ventura
Société : Karina Films



Deutscher Fernsehpreis
1999 : meilleur scénario
pour une série télévisée.
Deutscher Fernsehpreis
2006 : meilleur acteur

arte



JEUX DE POUVOIR

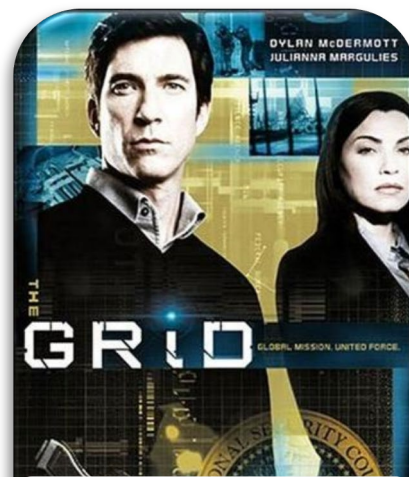
Drame politique.
2 saisons, 3/6 épisodes
Format : 52 min.
Série britannique créée
par Paul Abott.

Avec Bill Nighy, Kelly Mc
Donald.
Produit par la BBC.
Première diffusion
française 26/05/2005.
Direction artistique :
Philippe Peythieu
Société : Nice Fellow



« Un étonnant suspense »
Télérama
« Un thriller haletant » Les
Inrockuptibles
Coffret DVD 2 saisons.

CANAL+
arte



**THE GRID- ETAT
D'ALERTE**

Espionnage.
3 X 90 min.
Série américano-
britannique créée par
Tracy Alexander et Ken
Friedman

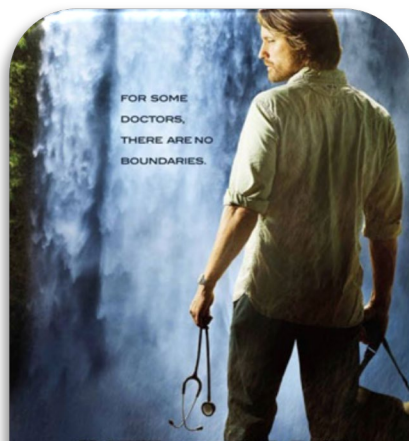
Avec Dylan Mc Dermott,
Julianna Margulies
Produit par la BBC.
Première diffusion
française le 23/01/2005.
Direction artistique :
Thierry Vermuth
Société : Nice Fellow



Coffret DVD intégral.

france
2

Philippe Lebeau, auteur-dialoguiste, comédien



OFF THE MAP

Drame, médical.
Une saison de 13 épisodes (7/13)
Format : 45 min.
Série américaine, créée par Shonda Rhimes et Jenna Bans pour ABC.

Avec Martin Henderson, Valerie Cruz.
Première diffusion française : inconnue.
Direction artistique : Vanina Pradier
Société : Dubbing Brothers



Par la créatrice de *Grey's Anatomy* et *Private Practice*.



FELICITY

Drame, passion.
Saison 1 à 2 (33/62)
Format : 45 min.
Série américaine, créée par JJ Abraham et Matt Reeves pour DISNEY.

Avec Keri Russell et Scott Speedman.
Première diffusion française le 26/09/1999.
Direction artistique : Barbara Tissier
Société : Audiophase



Par le créateur de *Alias* et de *Lost*

TF1



FASTLANE

Action.
22 épisodes (10/22)
Format : 46 min.
Série américaine créée par McG et John McNamara pour la FOX.

Avec Peter Facinelli et Bill Bellamy.
Première diffusion française le 29/06/2003.
Direction artistique : Philippe Peythieu
Société : Nice Fellow



Emmy Award 2003 : meilleure cascade !

CANAL+

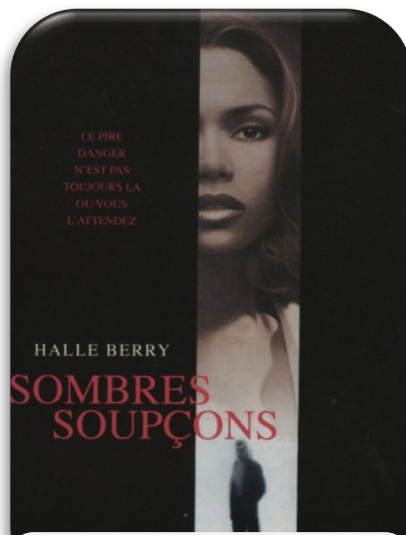
Philippe Lebeau, auteur-dialoguiste, comédien



TRAQUE A SAN FRANCISCO

Drame, action.
Téléfilm de Charles Hardin Hansen
Format : 90 min.

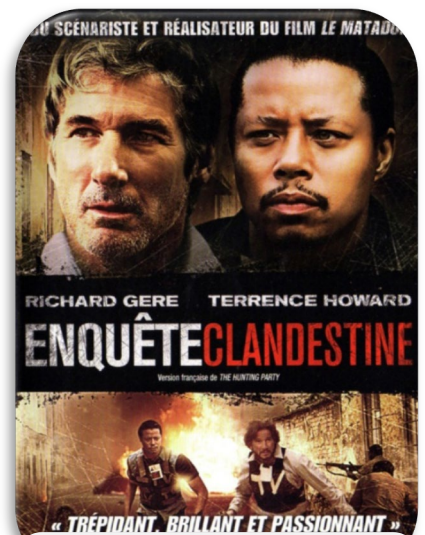
Avec Robert Patrick,
Lauren Holly.



SOMBRES SOUPCONS

Drame.
Téléfilm de Amy Holden Jones.
Format : 90 min.

Avec Halle Berry, Clive Owen.



ENQUETE CLANDESTINE

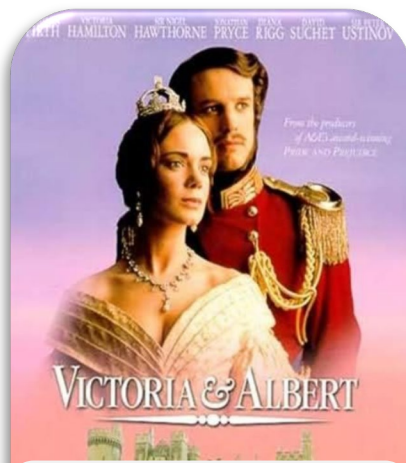
Action.
Téléfilm américain de Richard Shepard.
Format : 45 min.

Avec Richard Gere,
Terrence Howard.



Science-fiction.
Téléfilm américain de Edward James Olmos
issue de la série éponyme.
Format : 90 min.

Avec Edward James Olmos,
Dean Stockwell.



VICTORIA & ALBERT

Historique.
Téléfilm américano-britannique de John Erman.
Format : 90 min.

Avec Victoria Hamilton,
Jonhatan Firth.



THE BUSINESS

Action.
Téléfilm britannique de Nick Love.
Format : 90 min.

Avec Dany Dyer, Tamer Hassan.