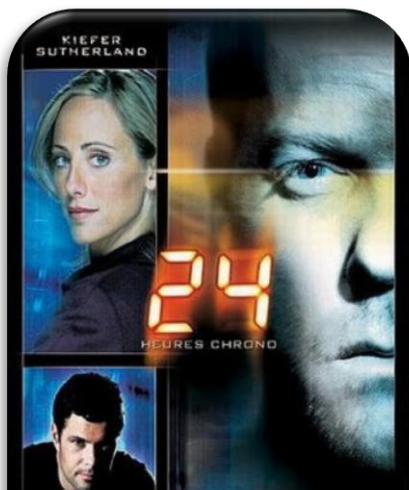


Philippe Lebeau, adaptateur, comédien

Auteur des versions françaises de :



24 HEURES CHRONO

Action, espionnage.
Saison 2 à 8, 85/168 épisodes
Format : 42 min.
Série américaine créée par Joel Surnow et Robert Cochran.

Avec Kiefer Sutherland, Mary Lynn Rajs kub.
Produit par la Fox.
Première diffusion française le 14/02/2002.
Direction artistique : Philippe Peythieu
Société : Nice Fellow



LES EXPERTS : MIAMI

Action.
Saison 7 à 10, 26 épisodes.
Format : 42 min.
Série américaine créée par Anna Donahue.

Avec David Caruso.
Produit par Atlantis et CBS Paramount télévision.
Première diffusion française le 07 /11/2012.
Direction artistique : Hervé Icovic
Société : Alter Ego



XIII

Action, espionnage.
Deux saisons, 12/26 épisodes.
Format : 45 min
Série américaine créée par Duane Clarke.

Avec Stuart Townsend, Virginie Ledoyen.
Produit par Europacorp.
Première diffusion française le 18/04/2011.
Direction artistique : Laurent Alexandre
Société : Télétota



Golden Globe de la meilleure série télévisée dramatique 2004.
Emmy de la meilleure série 2006.
Coffret Dvd 8 saisons.

CANAL+ **TF1**



Séries soeurs
les Experts, les Experts : Manhattan, les Experts : Las Vegas.
Coffret Dvd 10 saisons.

TF1



Inspiré de la bande dessinée de Jean Van Hamme et William Vance.

CANAL+ **6**

Philippe Lebeau, adaptateur, comédien



NIKITA

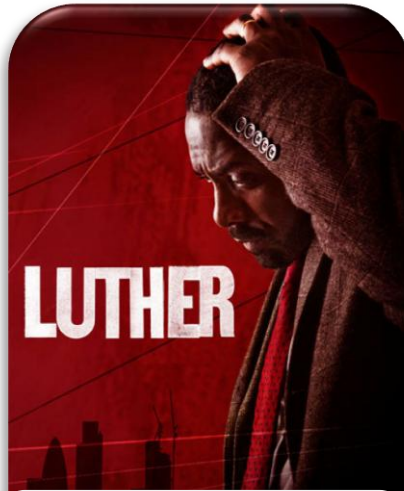
Action, drame,
espionnage.
2 saisons, 15/45 épisodes
Format : 42 min.
Série américaine créée par
Craig Silverstein.

Avec Maggie Q., Shane
West.
Produit par la Warner.
Première diffusion
française le 4/01/2012
Direction artistique :
Christèle Würmser
Société : TVS



Inspirée par le film de Luc
Besson.

TF1



LUTHER

Action, drame.
2 saisons, 5/10 épisodes
Format : 52 min.
Série britannique créée
par Neil Cross.

Avec Idris Elba, Ruth
Wilson.
Produit par la BBC.
Première diffusion
française le 23/04/2012
Direction artistique :
Claire Guyot
Société : Nice Fellow



« Série structurée, brutale,
sexy... » (Les Inrocks)
Coffret DVD 2 saisons.

CANAL+



**COLD CASE, AFFAIRES
CLASSEES**

Drame.
7 saisons, 78/156 épisodes
Format : 42 min.
Série américaine créée par
Meredith Stiehm et Jerry
Bruckheimer.

Avec Kathryn Morris,
Danny Pino
Produit par CBS
Première diffusion
française le 5/11/2004
Direction artistique :
Claire Guyot
Société : Nice Fellow

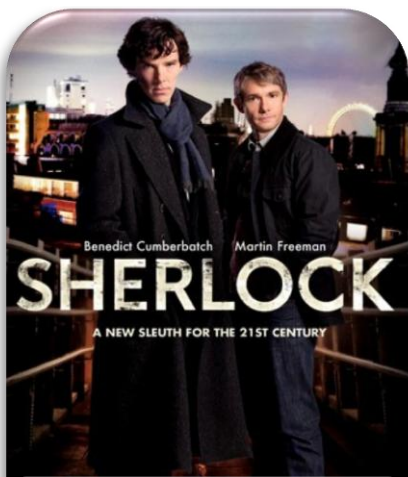


Régulièrement en tête des
audiences depuis le début
de sa diffusion...

CANAL+

france
2

Philippe Lebeau, adaptateur, comédien



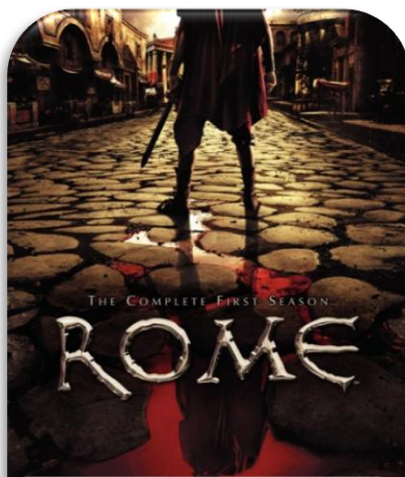
SHERLOCK

Comédie dramatique.
2 saisons, 3/6 épisodes
Format : 90 min.
Série britannique créée
par Mark Gatiss et Steven
Moffat.

Avec Benedict
Cumberbatch, Martin
Freeman.
Produit par la BBC.
Première diffusion
française le 4/01/2011
Direction artistique :
Roland Timsit
Société : Nice Fellow



*« Une réussite totale... et
pour une fois, la version
française est parfaite ! »*
(Côté Séries, mars 2003)
Coffret DVD 2 saisons.



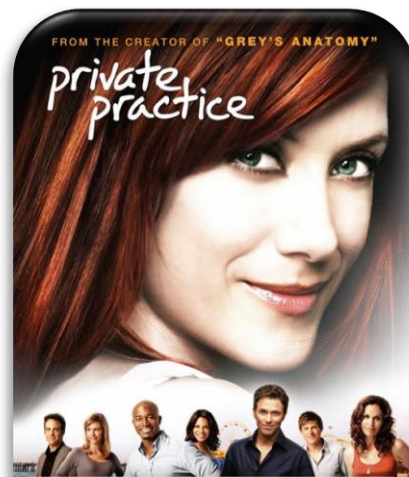
ROME

Drame historique.
2 saisons, 12/24 épisodes
Format : 42 min.
Série américano-britanno-
italienne créée par John
Milius.

Avec Kevin Mc Kidd,
Ciaran Hinds, Ray
Stevenson.
Produit par HBO.
Première diffusion
française le 29/06/2006
Direction artistique : José
Luccioni
Société : Chinkel



Coffret DVD 2 saisons.
7 Emmy Awards
Nomination aux Golden
Globe 2005



PRIVATE PRACTICE

Drame.
5 saisons, 26/98 épisodes
Format : 42 min.
Série américaine créée par
Shonda Rhimes.

Avec Kate Walsh, Paul
Adelstein.
Produit par ABC.
Première diffusion
française le 21/06/2011
Direction artistique :
Valérie Siclay
Société : Dubbing
Brothers



Spin-off de la série Grey's
Anatomy
Coffret DVD des 3
premières saisons



Philippe Lebeau, adaptateur, comédien



ALIENS IN AMERICA

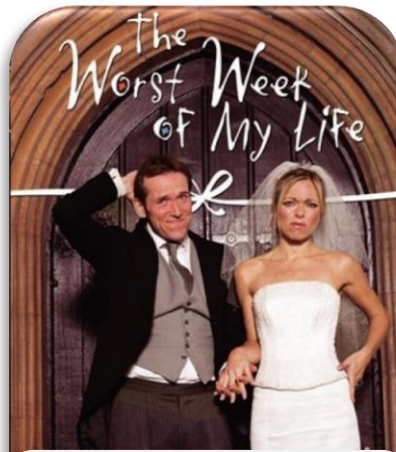
Comédie.
2 saisons de 3 épisodes
Format : 90 min.
Série britannique créée par David Guarascio et Moses Port.

Avec Adhir Kalyan, Dan Byrd.
Produit par CBS
Paramount.
Première diffusion française le 1/12/2008
Direction artistique : Roland Timsit
Société : Nice Fellow



« Délicieux », « subversif »,
« rafraîchissant »,
« désopilant »....
(cryptoseries.com)

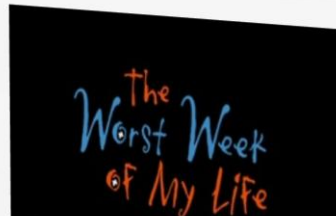
CANAL+



LA PIRE SEMAINE DE MA VIE

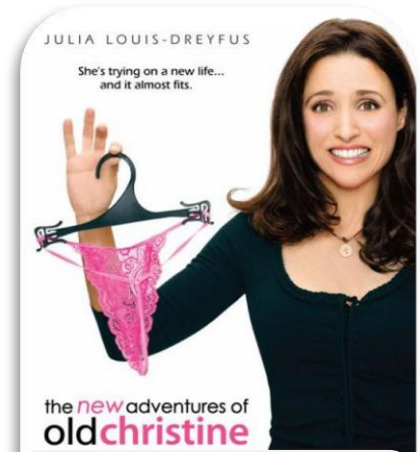
Comédie.
2 saisons 7/17 épisodes
Format : 30 min.
Série britannique créée par Mark Bussell et Justin Sbresni.

Avec Ben Miller, Sarah Alexander.
Produit par la BBC.
Première diffusion française le 10/07/2005
Direction artistique : Patrick Floersheim
Société : TVS



Les événements embarrassants vécus par Howard Steel pendant la semaine précédant son mariage avec Mel Cook..

CANAL+



OLD CHRISTINE

Comédie/Soap.
2 saisons, 13/35 épisodes
Format : 20 min.
Série américaine créée par Kari Lizer.

Avec Julia Louis-Dreyfus, Clark Gregg.
Produit par CBS.
Première diffusion française le 16/01/2008
Direction artistique : Martine Meirhaeghe
Société : Nice Fellow



Emmy Award 2006
meilleure actrice dans une série comique.

CANAL+

Philippe Lebeau, adaptateur, comédien



LE DERNIER TEMOIN

Policier.
Saison 1 et 2 (5/13)
Format : 45 min.
Série allemande, créée
par Gregor Edelmann.

Avec Ulrich Mühe (*La vie
des autres*)
Première diffusion
française le 4/06/2007.
Direction artistique :
Claudio Ventura
Société : Karina Films



Deutscher Fernsehpreis
1999 : meilleur scénario
pour une série télévisée.
Deutscher Fernsehpreis
2006 : meilleur acteur

arte



JEUX DE POUVOIR

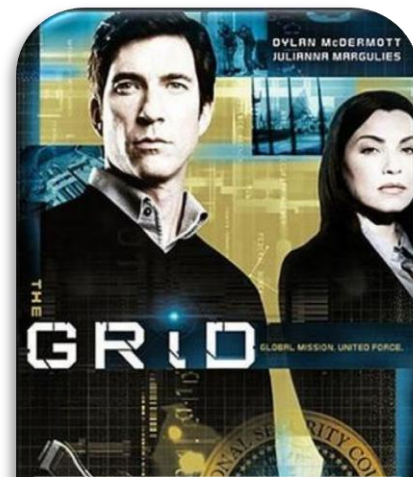
Drame politique.
2 saisons, 3/6 épisodes
Format : 52 min.
Série britannique créée
par Paul Abbott.

Avec Bill Nighy, Kelly Mc
Donald.
Produit par la BBC.
Première diffusion
française 26/05/2005.
Direction artistique :
Philippe Peythieu
Société : Nice Fellow



« Un étonnant suspense »
Télérama
« Un thriller haletant » Les
Inrockuptibles
Coffret DVD 2 saisons.

CANAL+
arte



THE GRID- ETAT D'ALERTE

Espionnage.
3 X 90 min.
Série américano-
britannique créée par
Tracy Alexander et Ken
Friedman

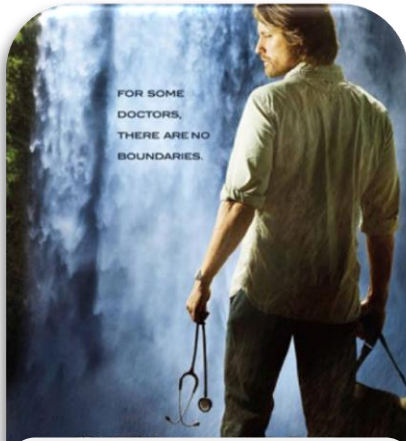
Avec Dylan Mc Dermott,
Julianna Margulies
Produit par la BBC.
Première diffusion
française le 23/01/2005.
Direction artistique :
Thierry Vermuth
Société : Nice Fellow



Coffret DVD intégral.

france
2

Philippe Lebeau, adaptateur, comédien



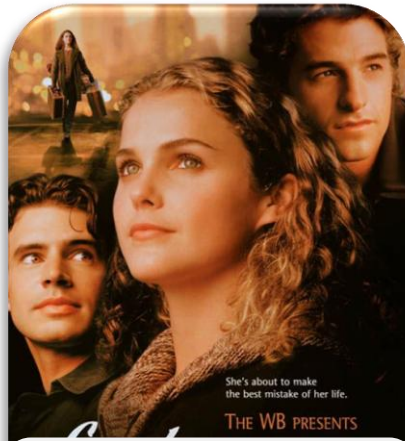
OFF THE MAP

Drame, médical.
Une saison de 13 épisodes (7/13)
Format : 45 min.
Série américaine, créée par Shonda Rhimes et Jenna Bans pour ABC.

Avec Martin Henderson, Valerie Cruz.
Première diffusion française : inconnue.
Direction artistique : Vanina Pradier
Société : Dubbing Brothers



Par la créatrice de *Grey's Anatomy* et *Private Practice*.



FELICITY

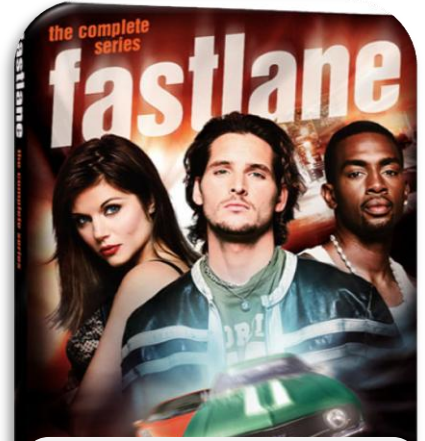
Drame, passion.
Saison 1 à 2 (33/62)
Format : 45 min.
Série américaine, créée par JJ Abraham et Matt Reeves pour DISNEY.

Avec Keri Russell et Scott Speedman.
Première diffusion française le 26/09/1999.
Direction artistique : Barbara Tissier
Société : Audiophase



Par le créateur de *Alias* et de *Lost*

TF1



FASTLANE

Action.
22 épisodes (10/22)
Format : 46 min.
Série américaine créée par McG et John McNamara pour la FOX.

Avec Peter Facinelli et Bill Bellamy.
Première diffusion française le 29/06/2003.
Direction artistique : Philippe Peythieu
Société : Nice Fellow



Emmy Award 2003 : meilleure cascade !

CANAL+

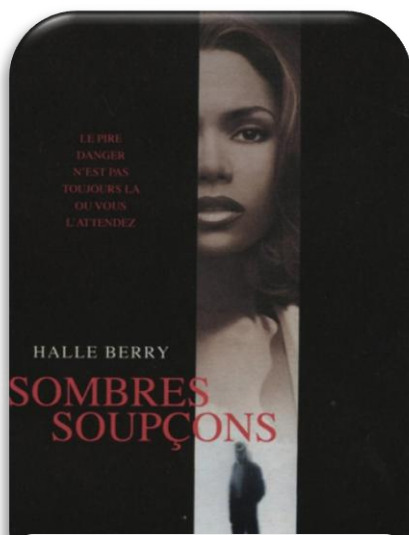
Philippe Lebeau, adaptateur, comédien



TRAQUE A SAN FRANCISCO

Drame, action.
Téléfilm de Charles Hardin Hansen
Format : 90 min.
pour ABC.

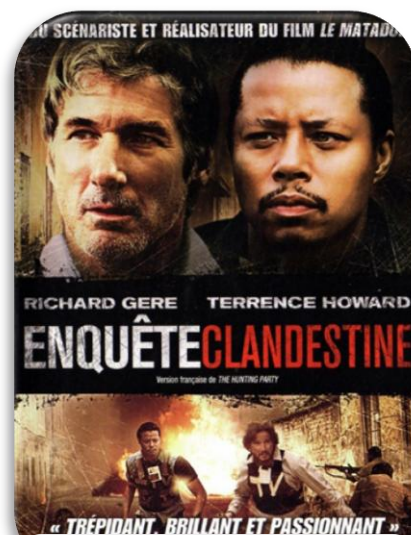
Avec Robert Patrick,
Lauren Holly.



SOMBRES SOUPCONS

Drame.
Téléfilm de Amy Holden Jones.
Format : 90 min.

Avec Halle Berry, Clive Owen.



ENQUETE CLANDESTINE

Action.
Téléfilm américain de Richard Shepard.
Format : 45 min.

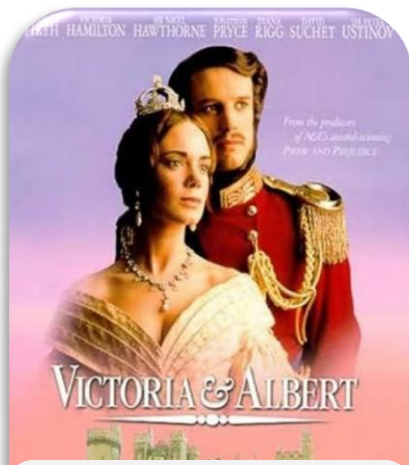
Avec Richard Gere,
Terrence Howard.



BATTLESTAR GALACTICA

Science-fiction.
Téléfilm américain de Edward James Olmos
issue de la série éponyme.
Format : 90 min.

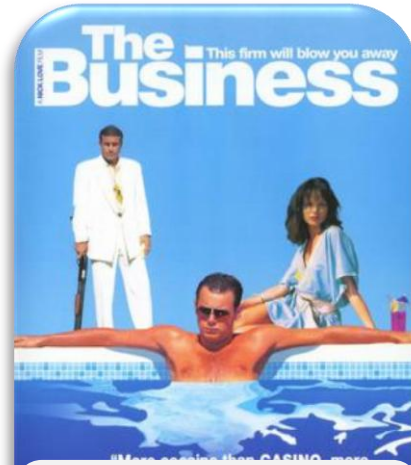
Avec Edward James Olmos,
Dean Stockwell.



VICTORIA & ALBERT

Historique.
Téléfilm américano-britannique de John Erman.
Format : 90 min.

Avec Victoria Hamilton,
Jonhatan Firth.



THE BUSINESS

Action.
Téléfilm britannique de Nick Love.
Format : 90 min.

Avec Dany Dyer, Tamer Hassan.